



ESTIMACIONES AGRÍCOLAS

Informe semanal al

13 de Noviembre de 2014



SUBSECRETARÍA DE AGRICULTURA DIRECCIÓN NACIONAL DE INFORMACIÓN Y MERCADOS

Responsable del presente informe:

Ing. Agr. Juan C. Maceira

Subsecretario de Agricultura

Colaboran en su confección:

Dirección de Información Agropecuaria y Forestal

Oficina de Riesgo Agropecuario



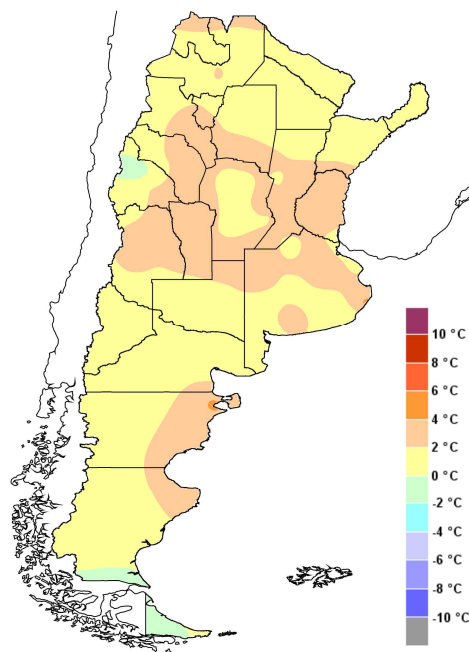
ÍNDICE

- Temperaturas
- Precipitaciones
- Estado de las reservas hídricas
- Estado de los cultivos
- Evolución de la superficie sembrada y cosechada
- Humedad y estado de los cultivos



TEMPERATURAS

Las temperaturas de la semana se ubicaron, en promedio, cercanas o levemente superiores a lo normal para principios de noviembre. Las máximas medias se ubicaron en torno a los 24/30°C en el norte y centro, con registros desde el fin de semana que superaron los 32/38°C. No se registraron mínimas vinculadas a heladas en el país, con la excepción del sector cordillerano.



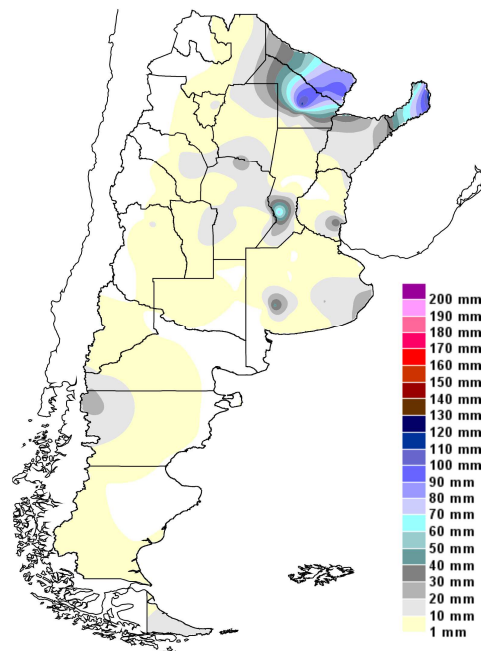
Anomalía de la temperatura media
de la semana

Hoy, jueves 13, se esperaban mínimas de entre 2 y 6°C en el sudeste de Buenos Aires. En el centro y norte del país las mínimas serían de 10 y 16°C. A partir del viernes la temperatura iría en ascenso, sin perspectiva de heladas, excepto en el sur de Patagonia. Las máximas más altas de los próximos días se ubicarían en el norte de Patagonia, Cuyo y oeste de pampeana. Se pronostican días de 32/35°C, con la posibilidad de algún sitio con casi 38/40°C para el lunes 17. En el norte argentino las máximas serían de 30/32°C hasta el lunes, luego se experimentaría un rápido ascenso entre martes y miércoles hasta máximas superiores a los 35°C.]



PRECIPITACIONES

Las precipitaciones se concentraron en el noreste del país, más que nada en Misiones, Chaco y Formosa. Allí las precipitaciones fueron registradas entre jueves y viernes y nuevamente en los primeros días de esta semana. En el resto del Litoral fueron débiles, con montos inferiores a los 20mm. En región pampeana dominó el buen tiempo. Hubo algunas lluvias el jueves, lunes y martes en el noreste y sur de Buenos Aires y sur de Entre Ríos. El domingo hubo tormentas aisladas en el sur de Córdoba, de Santa Fe y de Entre Ríos y norte de Buenos Aires. Viernes y lunes fueron días con algunas lluvias débiles y aisladas en el noroeste argentino, algo menores a lo esperadas. En el sector cordillerano de Chubut y Río Negro las lluvias se desarrollaron entre miércoles y jueves.

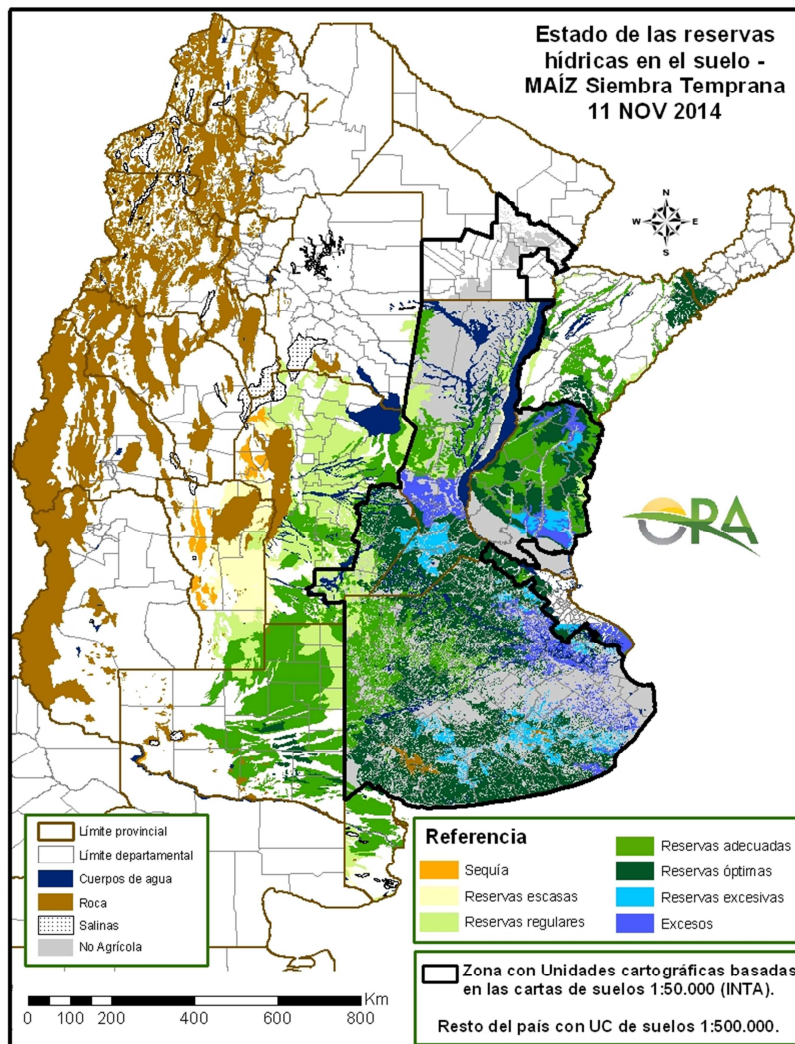


Precipitaciones acumuladas en la semana

A lo largo de hoy, jueves 13, se pronostican precipitaciones en el noroeste y parte de Cuyo. Luego dominaría el buen tiempo en todo el país excepto en el extremo sur de Patagonia, donde podría haber algunas lluvias y nevadas. Recién para el miércoles 19 se podrían generar lluvias y tormentas en el norte de pampeana, parte del Litoral y en el noroeste argentino.

ESTADO DE LAS RESERVAS HÍDRICAS

El balance simulado para trigo muestra que el cultivo transita el estado crítico a déficit o el final de su ciclo con buenas condiciones hídricas, en general superiores a lo normal en gran parte de región pampeana. La excepción se ubica en sectores de Córdoba y noroeste de Buenos Aires. Para los cultivos de verano en general hay reservas de regulares a adecuadas, con excesos en sectores de Buenos Aires, este de Entre Ríos y centro de Santa Fe. En el noreste son entre +óptimas y excesivas las reservas, más que nada fruto de las últimas lluvias. Sigue algo postergada la recarga de agua en el centro y sur de Chaco. En el noroeste del país sigue siendo deficitaria la oferta de agua en el suelo, excepto en el noreste de Salta y este de Santiago del Estero.



Mapa de reservas hídricas hecho a partir de datos meteorológicos del SMN y del INTA e información de suelos del INTA.



ESTADO DE LOS CULTIVOS

TRIGO. Avance de cosecha a nivel nacional: 13 %. Estado general bueno/muy bueno en un 76 % de la superficie. El 5 % del área está en macollaje/encañazón, un 20 % en espigazón/antesis, un 37 % en llenado, y 38 % en maduración. |

MAIZ. 17 % en emergencia, 75% en crecimiento. Estado bueno en general. . |

GIRASOL. En el Chaco, se produjo alguna recuperación luego de las últimas lluvias. Ataques de orugas cortadoras en varias zonas 37 % en emergencia, 32 % en crecimiento, 25 % en floración. |

SOJA. Se generalizan las siembras, allí donde las condiciones de humedad lo permiten. |



EVOLUCIÓN DE LA SUPERFICIE SEMBRADA Y COSECHADA

AVANCE DE LA SIEMBRA DE ARROZ

CAMPAÑA: 2014/2015 (*)

DELEGACION	TIPO	AREA A SEMBRAR Ha	09/10 %	16/10 %	23/10 %	30/10 %	06/11 %	13/11 %	AREA SEMBRADA Ha
CORRIENTES	LA	4.000		40	70	80	100	100	4.000
	LF	96.000	45	70	85	90	95	97	93.120
	M	-							-
T. CORRIENTES		100.000	43	69	84	90	95	97	97.120
CHACO	LA								-
	LF	6.000							-
	M								-
T. CHACO		6.000	-	-	-	-	-	-	-
PARANA	LA	3.300		45	69	81	100	100	3.300
	LF	32.000	51	76	89	97	100	100	32.000
	M								-
T. PARANA		35.300	46	73	87	96	100	100	35.300
R. DEL TALA	LA	4.500	24	36	51	79	95	97	4.365
	LF	39.000	31	45	59	76	94	96	37.261
	M								-
T. R.DEL TALA		43.500	30	44	58	76	94	96	41.626
T. ENTRE RIOS		78.800	37	57	71	85	97	98	76.926
FORMOSA	LA								-
	LF	8.000							-
	M								-
T. FORMOSA		8.000	-	-	-	-	-	-	-
AVELLANEDA	LA	1.200			20	45	60	100	1.200
	LF	29.500	25	30	60	70	75	80	23.600
	M								-
T. AVELLANEDA		30.700	24	29	58	69	74	81	24.800
RAFAELA	LA	100							-
	LF	16.100	25	50	55	70	75	80	12.880
	M								-
T. RAFAELA		16.200	25	50	55	70	75	80	12.880
T. SANTA FE		46.900	24	36	57	69	74	80	37.680
TOTAL PAIS	LA	13.100	8	36	58	76	94	98	12.865
	LF	226.600	37	56	70	79	86	88	198.861
	M	-	-	-	-	-	-	-	-
TOTAL PAIS	14/15	239.700	35	54	70	79	86	88	211.726
	13/14	243.200	16	38	54	73	83	86	

(*) Cifras Provisorias

Las AREAS están expresadas en hectáreas.

ESTIMACIONES AGRICOLAS

M.A.G.y P.

AVANCE DE LA SIEMBRA DE GIRASOL									
CAMPAÑA: 2014/2015(*)									
DELEGACION	-	AREA A SEMBRAR	09/10	16/10	23/10	30/10	06/11	13/11	AREA SEMBRADA
	-	Has	%	%	%	%	%	%	Has
Bahía Blanca	-	10.000	-	-	-	-	-	-	-
Bolívar	-	26.500	8	15	18	30	60	80	21.200
Bragado	-	3.500	8	50	80	100	100	100	3.500
Gral. Madariaga	-	108.000	-	-	-	38	42	50	54.000
Junín	-	5.200	-	-	-	-	-	-	-
La Plata	-	4.000	-	-	-	-	7	8	320
Lincoln	-	10.050	-	6	79	94	100	100	10.050
Pehuajó	-	97.200	-	11	49	73	91	95	92.340
Pergamino	-	4.250	-	-	43	74	76	98	4.170
Pigué	-	109.000	-	-	-	-	6	20	21.800
Salliqueló	-	146.000	-	-	22	48	81	96	140.160
Tandil	-	170.000	-	-	-	9	17	34	57.800
T.Arroyos	-	108.000	-	-	6	32	32	34	36.720
25 de Mayo	-	27.500	-	-	21	36	100	100	27.500
BUENOS AIRES	14/15	829.200	0	2	13	32	46	57	469.560
	13/14	652.390	0	8	24	40	68	80	-
Laboulaye	-	15.900	-	-	-	-	10	44	7.000
M. Juárez	-	1.500	100	100	100	100	100	100	1.500
Río Cuarto	-	9.500	-	28	52	88	88	100	9.500
S. Francisco	-	1.000	-	-	-	-	-	-	-
Villa María	-	1.000	-	-	-	-	-	-	-
CORDOBA	14/15	28.900	5	14	22	34	40	62	18.000
	13/14	25.750	1	1	10	36	65	79	-
Paraná	-	3.000	100	100	100	100	100	100	3.000
R. del Tala	-	-	-	-	-	-	-	-	-
ENTRE RIOS	14/15	3.000	100	100	100	100	100	100	3.000
	13/14	6.950	64	64	64	88	88	100	-
General Pico	-	115.400	-	-	-	5	8	15	17.310
Santa Rosa	-	150.000	-	-	-	-	-	63	94.500
LA PAMPA	14/15	265.400	-	-	-	2	3	42	111.810
	13/14	279.400	0	8	23	38	55	66	-
Avellaneda	-	82.000	100	100	100	100	100	100	82.000
C. de Gómez	-	1.500	-	-	-	-	95	100	1.500
Casilda	-	-	-	-	-	-	-	-	-
Rafaela	-	27.000	100	100	100	100	100	100	27.000
V. Tuerto	-	600	-	-	10	50	60	70	420
SANTA FE	14/15	111.100	98	98	98	98	99	99	110.920
	13/14	158.000	81	87	92	92	99	99	-
CATAMARCA	-	-	-	-	-	-	-	-	-
CORRIENTES	-	-	-	-	-	-	-	-	-
Pcia. R. S. PEÑA (CHACO)	-	52.000	100	100	100	100	100	100	52.000
Charata (CHACO)	-	180.000	100	100	100	100	100	100	180.000
FORMOSA	-	-	-	-	-	-	-	-	-
JUJUY	-	-	-	-	-	-	-	-	-
MISIONES	-	-	-	-	-	-	-	-	-
SALTA	-	-	-	-	-	-	-	-	-
SAN LUIS	-	19.000	-	-	-	34	83	85	16.150
S. del ESTERO	-	-	-	-	-	-	-	-	-
Quimilí (S. del ESTERO)	-	12.000	100	100	100	100	100	100	12.000
TUCUMAN	-	-	-	-	-	-	-	-	-
TOTAL PAIS	14/15	1.500.600	24	25	31	43	52	65	973.440
	13/14	1.313.195	15	22	35	55	74	83	-

(*) Cifras Provisorias
Las AREAS están expresadas en hectáreas.
ESTIMACIONES AGRICOLAS
M.A.G. y P.

AVANCE DE LA SIEMBRA DE MAIZ

CAMPAÑA: 2014/2015 (*)

DELEGACION		AREA A SEMBRAR Ha	09/10 %	16/10 %	23/10 %	30/10 %	06/11 %	13/11 %	AREA SEMBRADA Ha
Bahía Blanca		10.500	-	-	-	-	-	-	-
Bolívar		84.740	34	40	50	60	65	70	59.318
Bragado		70.654	46	66	70	70	70	77	54.403
General Madariaga		51.758	-	-	-	35	38	42	21.738
Junín		68.449	30	40	50	90	100	100	68.449
La Plata		27.000	-	-	-	14	14	25	6.750
Lincoln		179.718	28	57	85	90	95	97	174.326
Pehuajó		275.000	34	39	51	66	72	75	206.250
Pergamino		60.200	80	85	100	100	100	100	60.200
Pigüé		60.857	4	15	26	26	38	70	42.600
Salliqueló		121.000	-	-	27	50	58	79	95.590
Tandil		170.169	-	-	-	5	7	14	23.824
T.Arroyos		114.700	-	-	12	21	22	24	27.528
25 de Mayo		66.802	8	20	28	37	37	46	30.729
BUENOS AIRES	14/15	1.361.547	21	29	41	53	57	64	871.705
	13/14	1.476.460	23	33	50	64	77	82	-
Laboulaye		373.000	10	15	22	35	40	48	179.040
M. Juárez		171.000	86	87	87	87	87	87	149.437
Río Cuarto		502.667	5	30	35	35	35	35	175.933
S. Francisco		426.515	4	7	7	7	7	9	63.977
Villa María		243.800	-	10	25	25	25	25	60.950
CORDOBA	14/15	1.716.982	13	24	29	32	33	35	629.338
	13/14	1.917.500	3	9	13	17	23	29	-
Paraná		77.010	90	90	90	90	90	90	69.309
R. del Tala		154.054	50	50	50	56	56	56	86.270
ENTRE RIOS	14/15	231.064	63	63	63	67	67	67	155.579
	13/14	268.200	69	69	69	69	68	68	-
General Pico		314.000	-	-	8	12	17	26	81.640
Santa Rosa		99.917	-	-	-	-	-	8	7.993
LA PAMPA	14/15	413.917	-	-	6	9	13	22	89.633
	13/14	423.000	1	11	18	22	29	30	-
Avellaneda		70.926	17	18	18	18	18	18	12.767
C. de Gómez		134.703	78	78	78	78	78	78	105.069
Casilda		73.100	39	39	39	39	39	39	28.567
Rafaela		106.007	40	40	40	40	40	40	42.848
V. Tuerto		177.000	65	87	92	92	92	92	162.840
SANTA FE	14/15	561.736	54	61	63	63	63	63	352.091
	13/14	541.900	26	32	34	34	34	35	-
CATAMARCA		9.450	-	-	-	5	7	9	851
CORRIENTES		13.552	-	-	-	-	-	-	-
CHACO (Pcia. R. S. Peña)		99.647	-	-	-	-	-	-	-
CHACO (Charata)		83.375	-	-	-	-	-	-	-
FORMOSA		8.000	-	-	-	-	-	-	-
JUJUY		7.850	-	-	-	-	-	-	-
MISIONES		30.820	-	-	-	-	-	56	17.259
SALTA		188.020	-	-	-	-	-	-	-
SAN LUIS		183.337	-	-	-	-	14	18	33.001
S. ESTERO (Sgo. Estero)		151.855	-	0	0	0	0	0	304
S. ESTERO (Quimilí)		417.607	-	-	-	0	0	0	2.046
TUCUMAN		65.407	-	-	-	0	0	1	419
TOTAL PAIS	14/15	5.544.165	17	23	29	33	35	38	2.152.225
	13/14	6.098.885	13	19	25	31	37	40	-

(*) Cifras Provisorias

Las AREAS están expresadas en hectáreas.

ESTIMACIONES AGRICOLAS

M.A.G. y P.

AVANCE DE LA SIEMBRA DE MANI

CAMPAÑA: 2014/2015(*)

DELEGACION	TIPO	AREA A SEMBRAR Ha	16/10 %	23/10 %	30/10 %	06/11 %	13/11 %	AREA SEMBRADA Ha
CORRIENTES	Colorado							
	Rosado	0						-
	Total	0	-	-	-	-	-	-
	13/14	0	-	-	-	-	-	-
BUENOS AIRES	Colorado							
	Rosado	2.000						-
	Total	2.000	-	-	-	-	-	-
	13/14	1.500	-	-	-	-	-	-
JUJUY	Colorado							
	Rosado	588						-
	Total	588	-	-	-	-	-	-
	13/14	588	-	-	-	-	-	-
SALTA	Colorado							
	Rosado	9.050						-
	Total	9.050	-	-	-	-	-	-
	13/14	9.050	-	-	-	-	-	-
SANTA FE	Colorado							
	Rosado	300						-
	Total	300	-	-	-	-	-	-
	13/14	300	-	-	-	-	-	-
SAN LUIS	Colorado							
	Rosado	11.600			17	48	67	-
	Total	11.600	-	-	17	48	67	7.772
	13/14	11.800	3	7	43	62	79	7.772
LA PAMPA	Colorado							
	Rosado	13.600						-
	Total	13.600	-	-	-	-	-	-
	13/14	15.860	-	-	-	-	-	-
Laboulaye	Colorado							
	Rosado	150.000			5	10	25	-
	Total	150.000	-	-	5	10	25	37.500
	13/14	154.000	-	-	5	27	45	37.500
Marcos Juárez	Colorado							
	Rosado	2.500					75	-
	Total	2.500	-	-	-	-	75	1.875
	13/14	2.500	-	-	-	20	35	1.875
Río Cuarto	Colorado							
	Rosado	177.950	0	41	80	80	90	-
	Total	177.950	0	41	80	80	90	160.155
	13/14	157.500	-	1	11	61	90	160.155
Villa María	Colorado	400			20	20	85	-
	Rosado	59.700			20	20	58	340
	Total	60.100	-	-	20	20	58	34.626
	13/14	60.850	-	-	-	21	36	34.966
CORDOBA	Colorado	400	-	-	20	20	85	-
	Rosado	390.150	0	19	42	44	60	340
	Total	390.550	0	19	42	44	60	234.156
	13/14	374.850	-	0	7	41	64	234.496
TOTAL PAIS	Colorado	400	-	-	20	20	85	340
	Rosado	427.288	0	17	38	41	57	241.928
	Total	427.688	0	17	38	41	57	242.268
	2013/14	411.688	0	1	8	39	60	

(*) Cifras Provisorias

Las AREAS están expresadas en hectáreas.

ESTIMACIONES AGRICOLAS

M. A. G. y P.



AVANCE DE LA SIEMBRA DE SOJA

CAMPAÑA: 2014/2015 (*)

DELEGACION		AREA A SEMBRAR Has	16/10 %	23/10 %	30/10 %	06/11 %	13/11 %	AREA SEMBRADA Has
Bahía Blanca	1ª	350	-	-	-	-	-	-
	2ª		-	-	-	-	-	-
Bolívar	1ª	271.000	-	-	-	-	-	-
	2ª	70.000	-	-	-	-	-	-
Bragado	1ª	432.850	-	1	10	10	15	64.930
	2ª	47.090	-	-	-	-	-	-
	F	7.150	-	-	-	-	-	-
General Madariaga	1º	99.700	-	-	10	11	13	12.960
	2º	21.000	-	-	-	-	-	-
Junín	1ª	483.000	-	5	30	60	70	338.100
	2ª	93.500	-	-	-	-	-	-
La Plata	1ª	72.000	-	-	-	-	6	4.320
	2ª	26.000	-	-	-	-	-	-
Lincolín	1ª	689.500	-	-	5	10	15	103.430
	2ª	131.240	-	-	-	-	-	-
	F	14.000	-	-	-	-	-	-
Pehuajó	1ª	652.400	-	-	3	35	40	260.960
	2ª	156.400	-	-	-	-	-	-
	F		-	-	-	-	-	-
Pergamino	1ª	739.000	1	18	62	63	91	672.490
	2ª	65.500	-	-	-	-	3	2.260
	F		-	-	-	-	-	-
Pigüé	1ª	151.000	-	-	-	3	17	25.670
	2ª	28.000	-	-	-	-	-	-
Salliqueló	1ª	245.000	-	-	-	-	14	34.300
	2ª	30.000	-	-	-	-	-	-
	F	5.000	-	-	-	-	-	-
Tandil	1ª	495.000	-	-	-	-	-	-
	2ª	350.000	-	-	-	-	-	-
Tres Arroyos	1ª	532.500	-	-	-	-	4	21.300
	2ª	274.000	-	-	-	-	-	-
25 de Mayo	1ª	360.000	-	2	5	5	12	43.200
	2ª	125.000	-	-	-	-	-	-
BUENOS AIRES	14/15	6.667.180	0	2	10	16	23	1.583.920
	13/14	6.767.899	1	4	13	22	33	-
Laboulaye	1ª	658.000	-	-	9	13	32	210.560
	2ª	89.500	-	-	-	-	-	-
M. Juárez	1ª	1.083.300	-	2	14	23	82	883.540
	2ª	111.000	-	-	-	-	-	-
	F		-	-	-	-	-	-
Río Cuarto	1ª	1.185.400	0	2	2	2	31	372.220
	2ª	81.000	-	-	-	-	-	-
S. Francisco	1ª	1.030.000	-	-	-	-	1	9.270
	2ª	350.000	-	-	-	-	2	5.430
	F		-	-	-	-	-	-
V. María	1ª	625.860	-	-	-	-	16	100.140
	2ª	250.000	-	-	-	-	-	-
CORDOBA	14/15	5.464.060	0	1	4	6	29	1.581.160
	13/14	5.052.760	0	5	8	26	35	-
Paraná	1ª	392.000	-	25	25	36	46	179.610
	2ª	137.800	-	-	-	-	-	-
R. del Tala	1ª	790.000	-	1	4	6	31	246.320
	2ª	180.000	-	-	-	-	1	2.020
	F		-	-	-	-	-	-
ENTRE RIOS	14/15	1.499.800	-	6	9	12	29	427.950
	13/14	1.504.900	0	0	4	6	21	-
General Pico	1ª	385.000	-	-	-	-	-	-
	2ª	51.100	-	-	-	-	-	-
Santa Rosa	1ª	75.000	-	-	-	-	1	750
	2ª	5.500	-	-	-	-	-	-
LA PAMPA	14/15	516.600	-	-	-	-	0	750
	13/14	521.100	-	-	-	-	0	-
Avellaneda	1ª	192.000	7	9	12	22	24	45.390
	2ª	50.500	-	-	-	-	-	-
C. de Gómez	1ª	650.000	-	5	10	10	20	131.690
	2ª	220.000	-	-	-	-	-	-
Casilda	1ª	625.000	-	16	20	20	41	255.380
	2ª	101.000	-	-	-	-	-	-
Rafaela	1ª	630.000	-	-	-	1	17	106.850
	2ª	220.000	-	-	-	-	-	-
V. Tuerto	1ª	563.500	1	5	30	40	50	281.750
	2ª	100.000	-	-	-	-	-	-
SANTA FE	14/15	3.352.000	0	5	11	14	24	821.060
	13/14	3.254.768	0	0	5	11	29	-
CATAMARCA		17.500	-	-	-	-	-	-
CORRIENTES		25.000	-	-	-	-	-	-
Pcia. R.S.Peña (CHACO)		240.000	-	-	-	-	-	-
Charata (CHACO)		350.000	-	-	-	-	-	-
FORMOSA		15.000	-	-	-	-	-	-
JUJUY		6.700	-	-	-	-	-	-
MISIONES		1.300	-	-	-	-	-	-
SALTA		465.100	-	-	-	-	-	-
SAN LUIS	1º	365.000	-	-	-	6	18	65.300
	2º	2.000	-	-	-	-	-	-
S. ESTERO		300.000	-	-	-	-	-	-
Quimilí (S. del ESTERO)		820.000	-	-	-	-	-	-
TUCUMAN		180.000	-	-	-	-	-	-
TOTAL PAIS	14/15	20.287.240	0	2	7	10	22	4.480.140
	13/14	19.781.812	0	3	8	17	28	-

(*) Cifras provisionarias
Las áreas están expresadas en hectáreas
ESTIMACIONES AGRICOLAS
M. A. G. y P.

HUMEDAD Y ESTADO DE LOS CULTIVOS

Desde el 07/11/14 hasta el 13/11/14

PROVINCIA	DELEGACION	TRIGO (pan)									Humedad
		Estadio Fenológico (*)					Estado General				
		E	C	F	L	M	MB	B	R	M	
BUENOS AIRES	BAHIA BLANCA	-	-	57	43	-	77	23	-	-	A
	BOLIVAR	-	-	100	-	-	-	100	-	-	E/A
	BRAGADO	-	-	100	-	-	-	100	-	-	E/A
	GENERAL MADARIAGA	-	20	80	-	-	-	82	18	-	A
	JUNIN	-	-	100	-	-	-	100	-	-	A
	LA PLATA	-	-	100	-	-	-	70	30	-	E/A
	LINCOLN	-	-	100	-	-	-	100	-	-	A
	PEHUAJO	-	-	100	-	-	37	66	-	-	A
	PERGAMINO	-	-	-	12	88	-	92	8	-	A
	PIGÜE	-	-	47	53	-	35	65	-	-	A
	SALLIQUELO	-	-	28	72	-	-	100	-	-	A
	TANDIL	-	20	80	-	-	-	61	39	-	E/A
	TRES ARROYOS	-	-	48	52	-	-	-	-	-	E/A
25 DE MAYO	-	-	-	24	76	-	46	54	-	E	
CORDOBA	LABOULAYE	-	-	17	60	23	-	90	10	-	A
	MARCOS JUAREZ	-	-	-	80	20	-	7	15	8	A
	RIO CUARTO	-	-	-	82	18	-	76	24	-	A
	SAN FRANCISCO	-	-	-	-	100	-	75	24	1	R/PS
	VILLA MARIA	-	-	-	26	74	25	65	10	-	A
ENTRE RIOS	PARANA	-	-	-	46	54	43	57	-	-	A
	ROSARIO DEL TALA	-	-	-	69	31	24	57	14	4	E/A
LA PAMPA	GENERAL PICO	-	-	-	100	-	-	100	-	-	A
	SANTA ROSA	-	-	46	54	-	-	100	-	-	A
SANTA FE	AVELLANEDA	-	-	-	4	96	-	80	20	-	A/R
	CASILDA	-	-	-	31	69	26	64	10	-	A
	CANADA de GOMEZ	-	-	-	-	100	56	27	17	-	A
	RAFAELA	-	-	-	32	68	-	100	-	-	A
	VENADO TUERTO	-	-	-	70	30	-	100	-	-	A
CATAMARCA	CATAMARCA	-	-	-	-	100	-	88	12	-	R
CORRIENTES	CORRIENTES	-	-	-	-	-	-	-	-	-	-
CHACO	CHARATA	-	-	-	4	96	22	43	29	7	R
	Pcia. ROQUE SAENZ PENA	-	-	-	-	100	-	28	48	24	R/PS
FORMOSA	FORMOSA	-	-	-	-	-	-	-	-	-	-
JUJUY	JUJUY	-	-	-	-	100	-	100	-	-	A
MISIONES	POSADAS	-	-	-	-	-	-	-	-	-	-
SALTA	SALTA	-	-	-	-	100	-	81	19	-	A/R
SAN LUIS	SAN LUIS	-	-	-	100	-	-	100	-	-	A
SANTIAGO DEL ESTERO	QUIMILI	-	-	-	-	100	-	70	25	5	A/R
	SANTIAGO DEL ESTERO	-	-	-	-	100	-	75	25	-	A/R/PS
TUCUMAN	TUCUMAN	-	-	-	1	99	-	100	-	-	R

Las cifras expresan porcentaje de la superficie del área sembrada.

Estado general: MB: Muy Bueno, B: Bueno, R: Regular, M: Malo.

Humedad: A: Adecuada, R: Regular, E: Exceso, I: Inundación, PS: Principio de Sequía, S: Sequía.

Estadio Fenológico: E: Emergencia; C: Crecimiento; F: Floración; L: Llenado; M: Madurez

(*) La sumatoria puede ser inferior a 100, correspondiendo la diferencia a siembras aún sin emerger.

HUMEDAD Y ESTADO DE LOS CULTIVOS

Desde el 07/11/14 hasta el 13/11/14

PROVINCIA	DELEGACION	MAIZ								Humedad	GIRASOL								
		Estado Fenológico					Estado General				Estado Fenológico (*)					Estado General			
		E	C	F	L	M	MB	B	R		M	E	C	F	L	M	MB	B	R
BUENOS AIRES	BAHIA BLANCA	-	-	-	-	-	-	-	-	-	-	-	-	-	-	-	-	-	-
	BOLIVAR	-	-	-	-	-	-	-	-	-	E/A	-	-	-	-	-	-	-	-
	BRAGADO	-	77	-	-	-	-	100	-	-	A/E	-	100	-	-	-	100	-	-
	GENERAL MADARIAGA	86	14	-	-	-	-	82	18	-	A/R	54	46	-	-	-	84	16	-
	JUNIN	-	-	-	-	-	-	-	-	-	A	-	-	-	-	-	-	-	-
	LA PLATA	100	-	-	-	-	-	100	-	-	E/A	85	-	-	-	-	-	-	-
	LINCOLN	15	85	-	-	-	-	100	-	-	A	21	79	-	-	-	100	-	-
	PEHUAJO	14	86	-	-	-	-	100	-	-	A	24	76	-	-	-	100	-	-
	PERGAMINO	-	100	-	-	-	-	100	-	-	A	21	79	-	-	-	100	-	-
	PIGÜE	67	33	-	-	-	-	-	-	-	A	100	-	-	-	-	-	-	-
	SALLIQUELO	57	-	-	-	-	-	-	-	-	A	69	-	-	-	-	-	-	-
	TANDIL	100	-	-	-	-	-	-	-	-	E/A	100	-	-	-	-	100	-	-
	TRES ARROYOS	100	-	-	-	-	-	-	-	-	E/A	100	-	-	-	-	-	-	-
25 DE MAYO	100	39	-	-	-	-	79	21	-	E	-	100	-	-	-	80	20	-	
CORDOBA	LABOULAYE	24	76	-	-	-	67	33	-	-	A	50	50	-	-	-	100	-	-
	MARCOS JUAREZ	-	100	-	-	-	-	90	10	-	A/R	-	100	-	-	-	100	-	-
	RIO CUARTO	-	100	-	-	-	-	93	7	-	A	20	80	-	-	-	100	-	-
	SAN FRANCISCO	18	82	-	-	-	-	18	82	-	A/R	-	-	-	-	-	-	-	-
	VILLA MARIA	-	100	-	-	-	-	100	-	-	A	-	-	-	-	-	-	-	-
ENTRE RIOS	PARANA	-	100	-	-	-	-	100	-	-	A	-	100	-	-	-	100	-	-
	ROSARIO DEL TALA	-	100	-	-	-	-	-	-	-	A	-	-	-	-	-	-	-	-
LA PAMPA	GENERAL PICO	50	50	-	-	-	-	100	-	-	A	64	36	-	-	-	100	-	-
	SANTA ROSA	-	-	-	-	-	-	-	-	-	A	94	-	-	-	-	-	-	-
SANTA FE	AVELLANEDA	10	80	10	-	-	-	89	11	-	A/R	-	85	15	-	-	79	21	-
	CASILDA	-	100	-	-	-	-	100	-	-	A	-	-	-	-	-	-	-	-
	CANADA de GOMEZ	-	100	-	-	-	-	100	-	-	A	-	100	-	-	-	100	-	-
	RAFAELA	-	100	-	-	-	-	100	-	-	A	-	26	74	-	-	-	100	-
	VENADO TUERTO	-	100	-	-	-	-	100	-	-	A	-	30	-	-	-	100	-	-
CATAMARCA	CATAMARCA	100	-	-	-	-	-	100	-	-	R	-	-	-	-	-	-	-	-
CORRIENTES	CORRIENTES	-	-	-	-	-	-	-	-	-	-	-	-	-	-	-	-	-	-
CHACO	CHARATA	-	-	-	-	-	-	-	-	-	-	6	94	-	-	23	42	27	8
	ROQUE SAENZ PENA	-	-	-	-	-	-	-	-	-	-	38	61	1	-	13	47	33	7
FORMOSA	FORMOSA	-	-	-	-	-	-	-	-	-	-	-	-	-	-	-	-	-	-
JUJUY	JUJUY	-	-	-	-	-	-	-	-	-	-	-	-	-	-	-	-	-	-
MISIONES	POSADAS	-	-	-	-	-	-	-	-	-	-	-	-	-	-	-	-	-	-
SALTA	SALTA	-	-	-	-	-	-	-	-	-	-	-	-	-	-	-	-	-	-
SAN LUIS	SAN LUIS	4	96	-	-	-	-	100	-	-	A	22	78	-	-	-	100	-	-
SANTIAGO DEL ESTERO	SANTIAGO DEL ESTERO	-	-	-	-	-	-	-	-	-	A	-	-	-	-	-	-	-	-
	QUIMILI	-	-	-	-	-	-	-	-	-	A/R	-	14	43	43	-	72	28	-
TUCUMAN	TUCUMAN	-	-	-	-	-	-	-	-	-	R/PS	-	-	-	-	-	-	-	-

Las cifras expresan porcentaje de la superficie del área sembrada.

Estado general: MB: Muy Bueno, B: Bueno, R: Regular, M: Malo.

Humedad: A: Adecuada, R: Regular, E: Exceso, I: Inundación, PS: Principio de Sequía, S: Sequía.

Estado Fenológico: E: Emergencia; C: Crecimiento; F: Floración; L: Llenado; M: Madurez

(*) La sumatoria puede ser inferior a 100, correspondiendo la diferencia a siembras aún sin emerger.

Más información <http://dev.sia.gov.ar/informes>